

LE LYCEE MAURICE GENEVOIX

1 avenue de la Grenaudière INGRE

Quelques chiffres

1300
élèves

120
professeurs

13
Assistants
d'éducation

3
CPE

2
PSY EN

1
Infirmière

1
Assistante
sociale

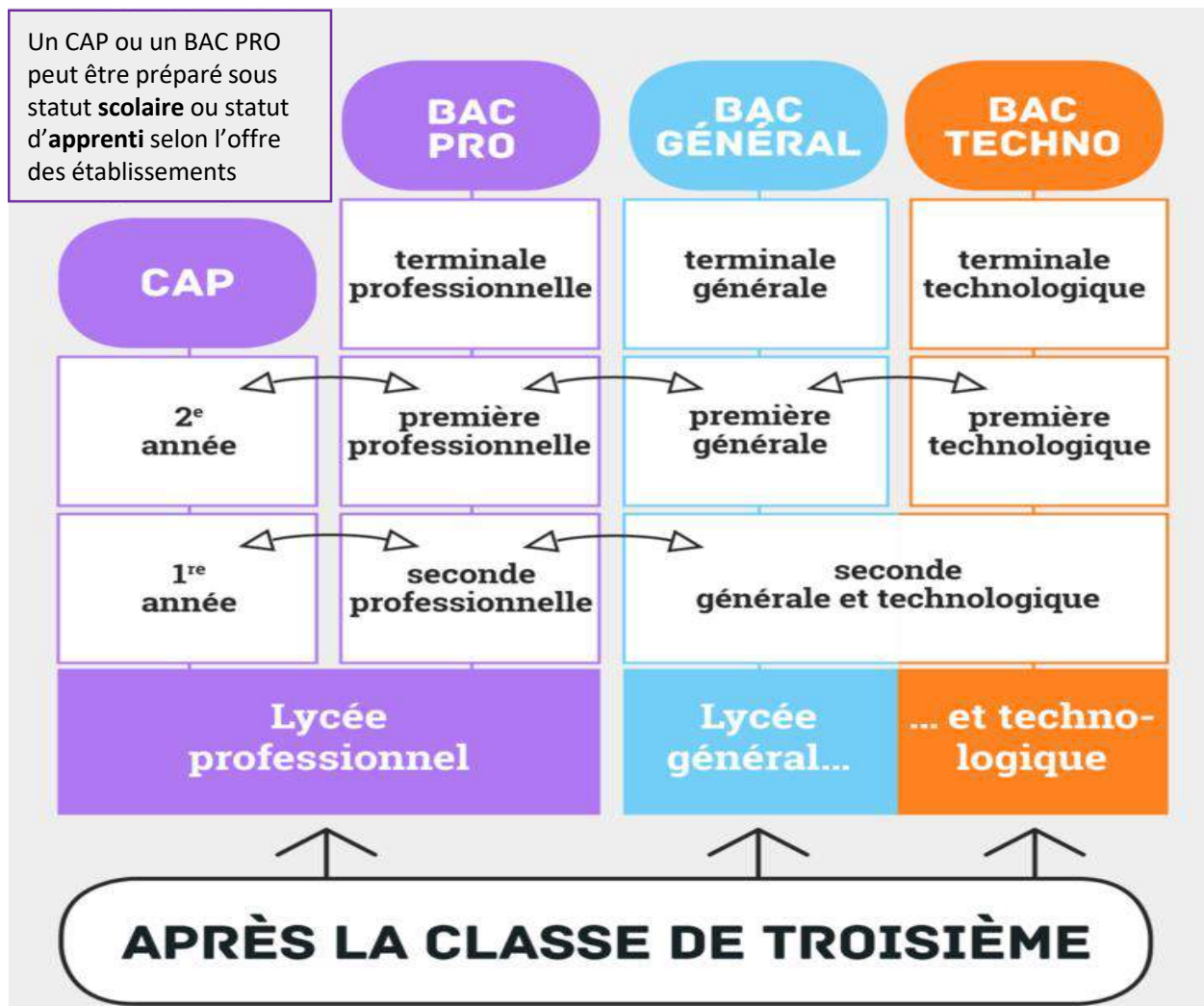


1- APRES LA 3^{ème}

Je choisis ma voie

Après la classe de troisième

Des passerelles entre les différentes voies sont possibles



2- LA CLASSE DE SECONDE

Au lycée Maurice Genevoix

La classe de SECONDE

1 Des enseignements communs

OBLIGATOIRE



2 Des enseignements optionnels

2 MAXIMUM

La classe de SECONDE

1

Enseignements communs

OBLIGATOIRE

Français	4h
Histoire-Géographie	3h
LVA et LVB	5h30
Sciences économiques et sociales	1h30
Mathématiques	4h
Physique-chimie	3h
Sciences de la vie et de la Terre	1h30
EPS	2h
Enseignement moral et civique	0h30 (18h annuelles)
Sciences numériques et technologie	1h30

- Accompagnement personnalisé selon les besoins des élèves
- Accompagnement au choix de l'orientation
- Heures de vie de classe



2

0 OPTION

1 OPTION : 1 GÉNÉRALE OU 1 TECHNOLOGIQUE

2 OPTIONS : 1 GÉNÉRALE ET 1 TECHNOLOGIQUE

1 enseignement général optionnel

Latin	3h
LV3 Italien	3h
Cinéma audiovisuel	3h
Éducation physique et sportive	3h

OPTIONS AU CHOIX

1 enseignement technologique optionnel

Management et gestion	1h30
Sciences de l'ingénieur Création et innovation technologiques	1h30

OPTIONS AU CHOIX

Total horaire élève : 26h30 (+ les options)

Accompagnement des élèves de 2GT

- Entretien individualisé lors de la journée d'accueil des élèves de seconde
- Un test de positionnement en début d'année pour connaître les acquis et les besoins en français et en mathématiques (tests numériques, communiqués aux professeurs principaux, de français et de mathématiques, aux parents et aux élèves, se déroulent de mi-septembre à début octobre)
- Un accompagnement personnalisé en fonction des besoins de l'élève
- Du temps consacré à l'orientation (accompagnement des professeurs principaux lors des heures de vie de classe)

La classe de SECONDE

Les demandes des enseignements optionnels

OPTION = ENSEIGNEMENT NON OBLIGATOIRE

1 ou 2 OPTIONS : 1 générale et/ou 1 technologique

Une option n'est pas une pré-orientation : un élève pourra demander une spécialité en première sans avoir suivi l'option de seconde correspondante.

Exemple : On pourra choisir la spécialité SI en première même sans avoir suivi l'option SI-CIT en seconde.

1

En troisième je demande les options que je souhaite suivre en seconde

2

Lors de l'inscription au lycée je confirme mes demandes

3

Le lycée examine les demandes de tous les élèves et les classe après étude du livret scolaire (notes et appréciations)

4

Le nombre de places pour chaque option est défini par le lycée en fonction des contraintes.

5

Les élèves sont affectés dans les groupes en fonction de leur classement dans la limite des places disponibles.

DES DEMANDES PEUVENT NE PAS ÊTRE SATISFAITES

1

2 options, au maximum, par élève peuvent-être demandées lors de l'inscription mais sans certitude de les obtenir à la rentrée (classement)

2

Les enseignements optionnels se déroulent souvent en même temps et pour la plupart le mercredi après-midi après 15h00

La section EURO



Anglais (supplémentaire en terminale)

1h00



**DNL discipline non linguistique enseignée
en anglais (en 1^{ère} et en terminale)**

1h00

Histoire-géographie

ou

**Enseignement
scientifique**

3- LA CLASSE DE PREMIÈRE

Au lycée Maurice Genevoix

La classe de PREMIÈRE

1 Des enseignements communs

OBLIGATOIRE



2 Trois enseignements de spécialité

OBLIGATOIRE
3 SPÉCIALITÉS AU CHOIX



3 Un enseignement optionnel

OPTION AU CHOIX
NON OBLIGATOIRE

PREMIÈRE GÉNÉRALE

Au lycée Maurice Genevoix

La classe de PREMIÈRE GÉNÉRALE

1

Enseignements communs

Français	4h
Histoire-Géographie	3h
LVA et LVB	4h30
Enseignement scientifique	2h
EPS	2h
Enseignement moral et civique	0h30
TOTAL	16h00

OBLIGATOIRE

2

3 Enseignements de spécialité

Histoire-géographie, géopolitique et sciences politiques	4h	Proposées au lycée M Genevoix	
Humanités, littérature et philosophie	4h		
Langues, littératures et cultures étrangères	4h		
Mathématiques	4h		
Physique-chimie	4h		
Sciences de la vie et de la Terre	4h		
Sciences économiques et sociales	4h		
Sciences de l'ingénieur	4h		
<i>Arts</i>	4h		Hors établissement
<i>Littérature, langues et cultures de l'antiquité</i>	4h		
<i>Numérique et sciences informatiques</i>	4h		
TOTAL	12h00		

**OBLIGATOIRE
3 SPÉCIALITÉS
AU CHOIX**

3

1 enseignement optionnel au choix

Latin	3h
LV3 Italien	3h
Cinéma audiovisuel	3h
EPS	3h

OPTION



Total horaire élève : 28h00 (ou 31h00 avec l'option)

PREMIÈRE TECHNOLOGIQUE

Au lycée Maurice Genevoix

La classe de PREMIÈRE TECHNOLOGIQUE

1

Enseignements communs

Français	3h
Histoire-Géographie	1h30
LVA et LVB (dont 1h Enseignement Technologique en Langue Vivante)	4h
Mathématiques	3h
EPS	2h
Enseignement moral et civique	0h30
TOTAL	14h00

OBLIGATOIRE



2

3 Enseignements de spécialité

Innovation technologique	3h	STI2D
Ingénierie et développement durable	9h	
Physique-chimie et mathématiques	6h	
OU		
Sciences de gestion et numérique	7h	STMG
Management	4h	
Droit et économie	4h	
TOTAL 18h00 en STI2D – 15h00 en STMG		

OBLIGATOIRE

3

1 enseignement optionnel au choix

Cinéma audiovisuel	3h
EPS	3h

OPTION

Total horaire élève :
STI2D : 32h00 (ou 35h00 avec l'option)
STMG : 29h00 (ou 32h00 avec l'option)

1ères technologiques non proposées au lycée Maurice Genevoix

- **ST2S** : Sciences et technologies de la santé et du social
- **STL** : Sciences et technologies de laboratoire
- **STD2A** : Sciences et technologies du design et des arts appliqués
- **STHR** : Sciences et technologies de l'hôtellerie et de la restauration
- **S2TMD** : Sciences et techniques du théâtre, de la musique et de la danse
- **STAV** : Sciences et technologies de l'agronomie et du vivant (dans les lycées agricoles uniquement)

3- LA CLASSE DE TERMINALE

Au lycée Maurice Genevoix

La classe de TERMINALE

1 Des enseignements communs

OBLIGATOIRE



2 Deux enseignements de spécialité

OBLIGATOIRE
(2 SPÉCIALITÉS AU CHOIX)



3 Un ou 2 enseignement(s) optionnel

OPTION AU CHOIX
NON OBLIGATOIRE

TERMINALE GÉNÉRALE

Au lycée Maurice Genevoix

La classe de TERMINALE GÉNÉRALE

1

Enseignements communs

Philosophie	4h
Histoire-Géographie	3h
LVA et LVB	4h
Enseignement scientifique	2h
EPS	2h
Enseignement moral et civique	0h30
TOTAL	15h30

OBLIGATOIRE

2

2 Enseignements de spécialité

Histoire-géographie, géopolitique et sciences politiques	6h	Proposées au lycée M Genevoix	
Humanités, littérature et philosophie	6h		
Langues, littératures et cultures étrangères	6h		
Mathématiques	6h		
Physique-chimie	6h		
Sciences de la vie et de la Terre	6h		
Sciences économiques et sociales	6h		
Sciences de l'ingénieur (complété de 2h de sciences physiques)	6h		
<i>Arts</i>	6h		Hors établissement
<i>Littérature, langues et cultures de l'antiquité</i>	6h		
<i>Numérique et sciences informatiques</i>	6h		
TOTAL	12h00		

**OBLIGATOIRE
2 SPÉCIALITÉS
AU CHOIX**



3

1 enseignement optionnel au choix

Latin	3h
LV3 Italien	3h
Cinéma audiovisuel	3h
EPS	3h
Mathématiques complémentaires	3h
Mathématiques expertes	3h
Droit et grands enjeux du monde contemporain	3h

OPTION

Total horaire élève : 27h30 (ou 30h30 avec l'option)

TERMINALE TECHNOLOGIQUE

Au lycée Maurice Genevoix

La classe de TERMINALE TECHNOLOGIQUE

1

Enseignements communs

Philosophie	2h
Histoire-Géographie	1h30
LVA et LVB (dont 1h Enseignement Technologique en Langue Vivante)	4h
Mathématiques	3h
EPS	2h
Enseignement moral et civique	0h30
TOTAL	13h00

OBLIGATOIRE



2

2 Enseignements de spécialité

Ingénierie, innovation et développement durable (2I2D) avec 1 enseignement spécifique (EE ou SIN)	12h	STI2D
Physique-chimie et mathématiques	6h	
OU		
Management, sciences de gestion et numérique avec 1 enseignement spécifique (gestion-finance ou mercatique)	10h	STMG
Droit et économie	6h	
TOTAL 18h00 en STI2D – 16h00 en STMG		

OBLIGATOIRE

3

1 enseignement optionnel au choix

Cinéma audiovisuel	3h
EPS	3h

OPTION

Total horaire élève :

STI2D : 31h00 (ou 34h00 avec l'option)

STMG : 29h00 (ou 32h00 avec l'option)



LE NOUVEAU BAC

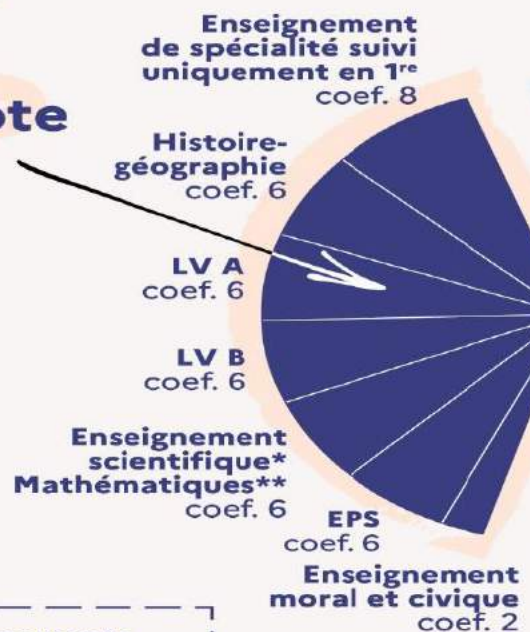
A compter de la session 2023

COMPOSITION de la NOTE du BAC

Répartition de la note finale

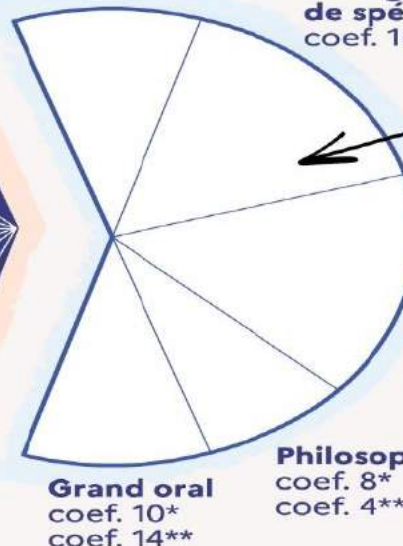


Contrôle continu
40 %
de la note finale



Enseignements optionnels
coef. 2 à 4 supp.***

Français (épreuves anticipées en fin de 1^{re})
Oral coef. 5
Écrit coef. 5



Contrôle terminal
60 %
de la note finale

*En voie générale
**En voie technologique
*** 2 si suivi uniquement une année, 4 si suivi en 1^{re} et terminale



LE NOUVEAU BAC

Première

CONTRÔLE CONTINU

Prise en compte de la moyenne annuelle ou des contrôles en cours de formation (EPS)

	Coefficient
Histoire-géographie	3
Enseignement scientifique	3
LVA	3
LVB	3
EMC	1
EPS	3
Spécialité 1	8
Total	24

Terminale

Coefficient

Histoire-géographie	3
Enseignement scientifique	3
LVA	3
LVB	3
EMC	1
EPS	3
Total	16

Total contrôle continu **40**

ÉPREUVES TERMINALES

Épreuves écrites, orales ou pratiques communes à tous les candidats

Courant juin	
Français écrit	5
Français oral	5
Total	10

Courant mars	
Spécialité 2	16
Spécialité 3	16

	bac général	bac techno
Courant juin		
Philosophie	8	4
Grand oral	10	14
Total	50	

Total épreuves terminales **60**

BAC PROFESSIONNEL Systèmes Numériques

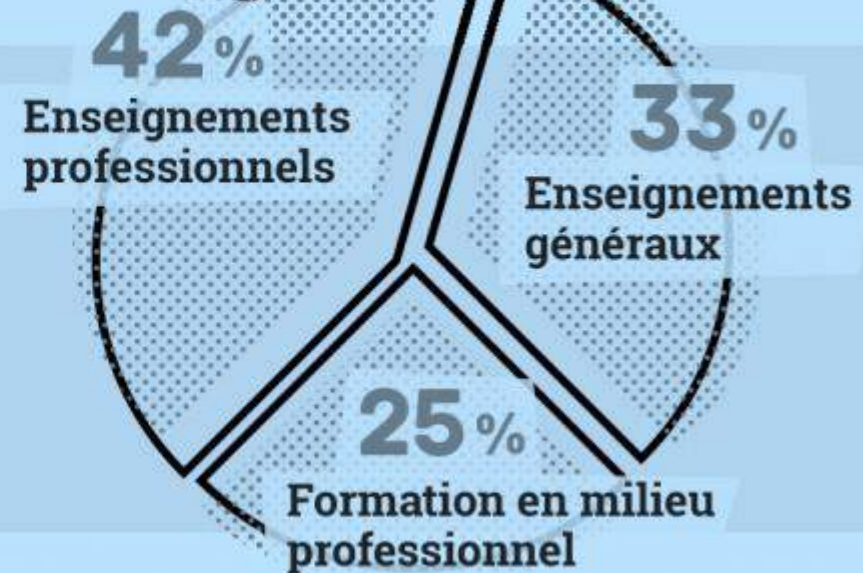
**La seconde « famille des Métiers du Numérique et des Transitions
Énergétiques » au lycée Maurice Genevoix**

BAC PROFESSIONNEL



BAC PROFESSIONNEL

RÉPARTITION HORAIRE EN LYCÉE PROFESSIONNEL (SECONDE, PREMIÈRE ET TERMINALE)



BAC PROFESSIONNEL SYSTEMES NUMERIQUES

Métiers du numérique et des transitions énergétiques

2nde
BAC PRO

En 1^{ère} BAC PRO SN

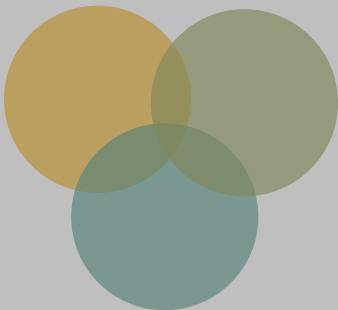
Je choisis une option
(A, B ou C)

En T^{ale} BAC PRO SN

Je finalise ma formation :

- poursuites d'études
- insertion professionnelle

Un tronc commun
pour acquérir
des compétences
transversales



Option A
SSIHT

SÛRETÉ ET SÉCURITÉ DES INFRASTRUCTURES,
DE L'HABITAT ET DU TERTIAIRE



Option B
ARED

AUDIOVISUELS, RÉSEAU ET ÉQUIPEMENTS
DOMESTIQUES



Option C
RISC

RÉSEAUX INFORMATIQUES ET SYSTÈMES
COMMUNICANTS rentrée 2023



BAC PROFESSIONNEL SYSTEMES NUMERIQUES

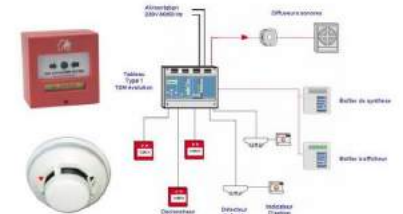
Métiers du numérique et des transitions énergétiques

Option A SSIHT



SÛRETÉ ET SÉCURITÉ DES INFRASTRUCTURES, DE L'HABITAT ET DU TERTIAIRE

- Alarme, sûreté, sécurité, incendie
- Immotique
- Domotique liée à la gestion technique de l'habitat



Option B ARED



AUDIOVISUELS, RÉSEAU ET ÉQUIPEMENTS DOMESTIQUES

- Audiovisuel multimédia
- Électrodomestique
- Domotique liée au confort et à la gestion des énergies
- Éclairage et sonorisation

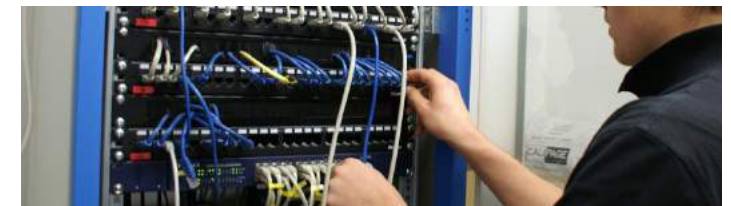


Option C RISC



RÉSEAUX INFORMATIQUES ET SYSTÈMES COMMUNICANTS

- Télécommunications et réseaux
- Electronique industrielle et embarquée



BAC PROFESSIONNEL SYSTEMES NUMERIQUES

Métiers du numérique et des transitions énergétiques

Les enseignements

Généraux	Professionnels
<ul style="list-style-type: none">• Français, histoire-géographie et enseignement moral et civique	<ul style="list-style-type: none">• Enseignement professionnel systèmes numériques
<ul style="list-style-type: none">• Mathématiques	<ul style="list-style-type: none">• Enseignement professionnels et français en co-intervention
<ul style="list-style-type: none">• Anglais	<ul style="list-style-type: none">• Enseignements professionnels et mathématiques-sciences en co-intervention
<ul style="list-style-type: none">• Sciences physiques et chimiques	<ul style="list-style-type: none">• Réalisation d'un chef d'œuvre
<ul style="list-style-type: none">• Arts appliqués et culture artistique	<ul style="list-style-type: none">• Prévention-santé-environnement
<ul style="list-style-type: none">• Education physique et sportive	<ul style="list-style-type: none">• Economie-gestion

BAC PROFESSIONNEL SYSTEMES NUMERIQUES

Métiers du numérique et des transitions énergétiques

PFMP

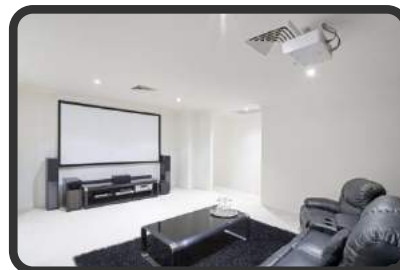
22 semaines de formation en milieu professionnel sur 3 ans



2nde BAC PRO	2 x 3 semaines
1ère BAC PRO	2 x 4 semaines
Tale BAC PRO	2 x 4 semaines

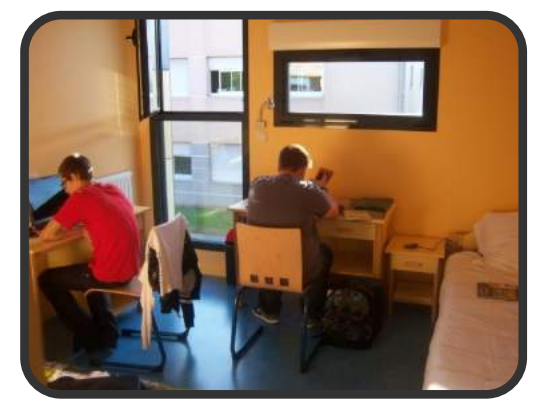


Obligatoire pour l'obtention du diplôme



INTERNAT D'EXCELLENCE (labellisé rentrée 2021)

50 places, mixte



Travaux d'extension / restructuration du lycée

- Novembre 2021 : mise en service de l'agrandissement du restaurant scolaire
- Depuis janvier 2021, construction d'un bâtiment (salles de classe, salles de sciences), réaménagement de certains espaces (bâtiment administratif, vie scolaire...)
- Rentrée 2022 : mise en service du bâtiment neuf permettant d'accueillir 400 élèves supplémentaires
- Rentrée 2023 : mise en service de deux salles ultra-modernes de TP de sciences, du nouveau pôle d'accueil à l'entrée, des nouveaux locaux de la vie scolaire et de l'administration.

Le samedi de l'orientation au lycée Maurice Genevoix



Samedi 12 mars 2022

Toutes les informations sur le site du lycée

<http://www.lycee-maurice-genevoix.fr>

Nouveau numéro de téléphone : 02 36 86 12 70

Mail : ce.0451483t@ac-orleans-tours.fr